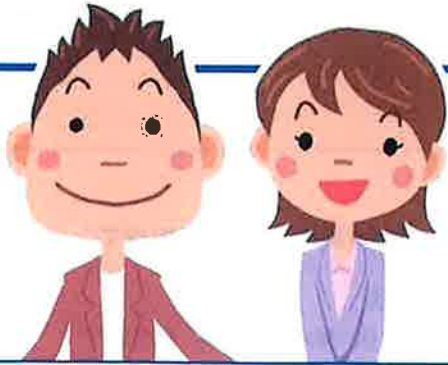


## アレルギー検査のご案内

# 1度に36項目の アレルギーの原因がわかります



✓ **少量\***の血液で検査ができます。

\*1 血清で0.5mLとなります。

✓ **特定原材料7品目**

(加工食品への原材料表示義務)

**卵・乳・小麦・落花生・エビ・カニ・ソバ**  
すべて検査できます。

## 測定項目

### 食物系

20項目

- |           |  |
|-----------|--|
| 卵<br>ミルク  | ①卵白<br>②オボムコイド*2<br>③ミルク                 |
| 穀物<br>ナッツ | ④小麦<br>⑤ソバ<br>⑥米<br>⑦大豆<br>⑧ピーナッツ<br>⑨ゴマ |
| 魚類<br>甲殻類 | ⑩マグロ<br>⑪サケ<br>⑫エビ<br>⑬カニ                |
| 肉類        | ⑭牛肉<br>⑮鶏肉<br>⑯豚肉                        |
| 果物<br>野菜  | ⑰トマト<br>⑱モモ<br>⑲バナナ<br>⑳キウイ              |

### 通年性

8項目

- |     |                               |
|-----|-------------------------------|
| 家塵  | ⑲ハウスダスト<br>⑳コナヒョウヒダニ          |
| カビ  | ㉑アスペルギルス<br>㉒カンジダ<br>㉓アルテルナリア |
| ペット | ㉔イヌ皮膚<br>㉕ネコ皮膚                |
| その他 | ㉖ラテックス                        |

### 季節性

8項目

- |     |                                |
|-----|--------------------------------|
| 1月  |                                |
| 2月  | ㉙スギ<br>㉚ヒノキ<br>㉛ハンノキ<br>㉜シラカンバ |
| 3月  |                                |
| 4月  |                                |
| 5月  |                                |
| 6月  | ㉝オオアワガエリ<br>㉞カモガヤ              |
| 7月  |                                |
| 8月  | ㉟ヨモギ<br>㊱ブタクサ*3<br>(オオブタクサ含む)  |
| 9月  |                                |
| 10月 |                                |
| 11月 |                                |
| 12月 |                                |

\*2 卵白に含まれるタンパク質です。加熱してもアレルギー性を失わない性質をもちます。  
\*3 「ブタクサ混合物」と表されることがあります。

### 花粉症の人は野菜・果物にも注意？

花粉症患者が野菜や果物を食べた際に、口を中心にアレルギー症状が出ることもあり、このような疾患を「PFAS(花粉・食物アレルギー症候群)」といいます。

花粉	花粉と関連のある食物
スギ・ヒノキ	トマト
ハンノキ・シラカンバ	モモ、ダイズ 等

**症状** 唇・口・のどなどが「かゆい」「腫れる」「皮膚症状」「気管支喘息症状」など



国民の約2人に1人<sup>\*4</sup>  
が何らかのアレルギー疾患を  
持っていると言われています。

\*4 厚生労働省：リウマチ・アレルギー対策委員会報告書 2011.8

## アレルギーにはどんな症状があるの？

### ① 食物アレルギー

原因食物の摂取により発生し、様々な症状があります。

- 皮膚：じんましんや湿疹、かゆみ
- 粘膜：目、鼻、口等の炎症
- 呼吸器：咳やぜんそく等の症状
- 消化器：おう吐や下痢等の症状
- 神経：頭痛や活気の低下
- 循環器：血圧低下や頻脈等
- 全身性：アナフィラキシー

### ② 気管支喘息

繰り返し咳が出たり、呼吸が困難になることもあります。

### ③ アレルギー性鼻炎

繰り返しくしゃみをしたり、鼻水が出たり、鼻の穴が狭まって鼻呼吸が困難になります。

### ④ アレルギー性結膜炎

目がかゆくなったり、まぶたに違和感が出ます。

### ⑤ アトピー性皮膚炎

湿疹や皮膚に炎症が起こります。

## アレルギー発生の仕組み

### 1 アレルゲンが侵入



スギ花粉など

### 2 抗体 (IgE) \*が作られる



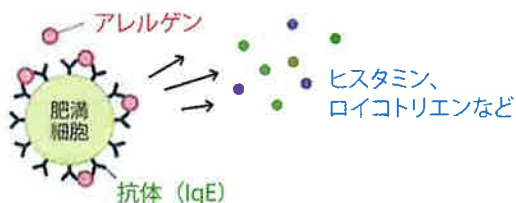
抗体 (IgE)

### 3 肥満細胞に抗体 (IgE) が結合



抗体 (IgE)

### 4 再びアレルゲンが侵入し、ケミカルメディエーター放出



### 5 アレルギー反応



※この抗体 (IgE) は、食物や花粉などのアレルゲンの種類によって異なります (特異的IgE抗体といいます)。

詳しくは  で検索!